

4 ha de terrains aménagés pour votre projet, 4 atouts sur un site unique :

- Une zone d'activité historique et dynamique
- Accessibilité et visibilité, deux maîtres mots ...
- Un programme d'aménagement rapide et flexible
- Des réponses et des solutions adaptées à vos besoins



Béthune

ZI A, boulevard Washington

L'Artois : 100 millions d'habitants dans un rayon de 300 km au cœur d'un véritable triangle d'affaires



- 6 autoroutes du Nord au Sud et de l'Est à l'Ouest :
 - Paris, Lille, Bruxelles, Calais, Reims, Dunkerque, Londres, Amsterdam ...
- Des lignes TGV (Paris et Bruxelles à 1h30)
- 16 873 établissements en Artois et 175 000 emplois



- De grands donneurs d'ordres : Roquette, Bridgestone, Française de Mécanique, Mc Cain, Thyssen, Arcelor, Delifrance, Croda, SI Group, Flo, Lenze ...
- Un environnement riche de PMI constituant la force vive de l'Artois (86% des établissements ont moins de 10 salariés)
- Plus de 13 000 étudiants par an en Artois



Un espace industriel historique et dynamique



- Une zone industrielle créée en 1970 sur la commune de Béthune.
- Un espace artisanal et Industriel de 130 ha
- Plus de 50 établissements et 2 500 salariés
- 3 Espaces distincts :

- Le Port Fluvial
- Parc d'activités Washington
- Parc Fleming



- Industrie : Bridgestone, Cheminée Philippe, SI-Group, Carlier CTIP, Tolmega, Trioplast, Henri Julien
- Logistique, Transport : Polygarage de l'Artois, Loginord, Les Autobus Artésiens, Béthune Ambulances, Compagnie Générale du Froid, TMF Operating, ...



- Service à l'industrie : Mettler toledo, Iveco, Bergerat Monnoyeur, ManPower ...
- Activités Commerciales : Sanelec, Point Vert, Mikit, Descamps, Huis Clos, garage Peugeot, Ford

Accessibilité et Visibilité



- Situés à l'une des entrées / sorties principales de Béthune, les terrains proposés sont directement reliés à :
 - la D937 : contournement nord de Béthune – accès à la N41
 - la D945 / D171 : Accès vers Laventie, Fleurbaix, Merville, Lestrem
 - accès au centre ville de Béthune (Grand Place à 2km)
- Entrées et sorties du Parc dans les deux sens
- Terrains aux portes du Port Fluvial de Béthune et du canal à grand gabarit : Plate forme containers sécurisée, quai, trimodalité,...
- Derniers terrains disponibles SUR la ville de Béthune
- Un axe de passage dans le cadre de trajets domicile – travail et déplacement professionnel.
- Les terrains proposés comprennent des parcelles en front à rue (au total 150 m en bordure de la D 937)



Un cadre de travail préservé et des services disponibles

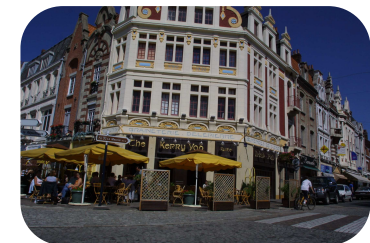
- Centre ville accessible à pied en 10 min
 - Une offre de restaurants
 - Commerces de proximité
 - Administrations et services associés

- Des services aux salariés disponibles :
 - Trois lignes de bus (64, 171, 172)
 - Centre de remise en forme, magasins d'usines
 - Crèche (à 3km)



- Un cadre naturel et arboré :

- Accès direct au parc de la gare d'eau
- Un espace naturel et préservé



Un programme d'aménagement rapide et flexible

- Parcelles de 4 000 m² à 1ha
- Terrains en zone UJ : Zone urbaine destinée à recevoir des activités réglementées dans lesquelles les activités commerciales sont autorisées .
- Aménagement et taille des parcelles en fonction des besoins de l'entreprise ou de l'investisseur



- Livraison 2ème semestre 2010
- Aucune prescription archéologique

Des réponses et des solutions adaptées à vos besoins :

- Pour toute demande d'informations, visites ou étude de votre projet, vous pouvez contacter :

Chambre de Commerce et d'Industrie de Béthune

Pôle Promotion du Territoire

Monsieur Adrien Ringard

24, rue Sadi Carnot - B.P. 5
62401 Béthune Cedex - FRANCE

Téléphone : 03 21 64 64 75

Mail : adrien.ringard@bethune.cci.fr



- La CCI vous accompagne :

- montage de dossiers de financement / subventions
- accompagnement par des équipes spécialisées (autorisations, embauches, process industriel, ...)
- mise en relation avec les administrations et les partenaires

→ Une équipe à vos côtés pour toutes les étapes de votre projet

