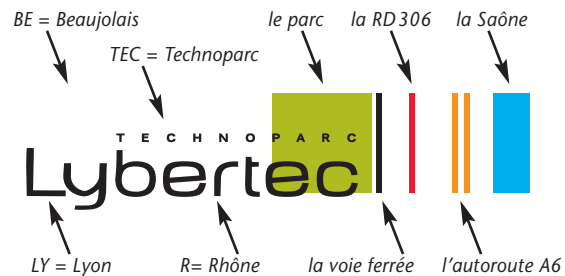


un projet novateur et collectif

une équipe engagée dans le temps

le **NOM** LYBERTEC a été créé pour rassembler les éléments importants de localisation et d'ambitions du futur parc d'activités. le **LOGOTYPE** dessine l'espace dans lequel est implanté Lybertec et le situe dans son contexte en utilisant les codes graphiques des cartes routières.



Historique du projet,

ou il était une fois Lybertec

Dès 2002, une réflexion poussée des acteurs locaux sur le développement du territoire Beaujolais a permis l'identification du futur site d'implantation du parc Lybertec. Le Syndicat Mixte d'études a donc vu le jour à cette date pour réaliser toutes les études préalables: positionnement économique, analyses environnementales, diagnostic agricole, étude foncière... Ces recherches ont permis de définir tous les **atouts** dont dispose le site et ainsi valider la pertinence du projet Lybertec et de **l'engagement des acteurs locaux**.

En 2007, le Syndicat Mixte d'études s'est transformé en Syndicat Mixte de réalisation, composé des membres suivants:

- Département du Rhône: 50%
- Chambre de Commerce et d'Industrie de Villefranche et du Beaujolais (CCIVB): 30%
- Communauté de Communes Beaujolais-Val de Saône (CCBVS): 17%
- Communauté de Communes Beaujolais-Vauxonne (CCBV): 3%

Le Président du Syndicat Mixte Lybertec est M. Bernard Fialaire, Vice-président du Conseil Général du Rhône, Président de la CCBVS, Maire de Belleville.



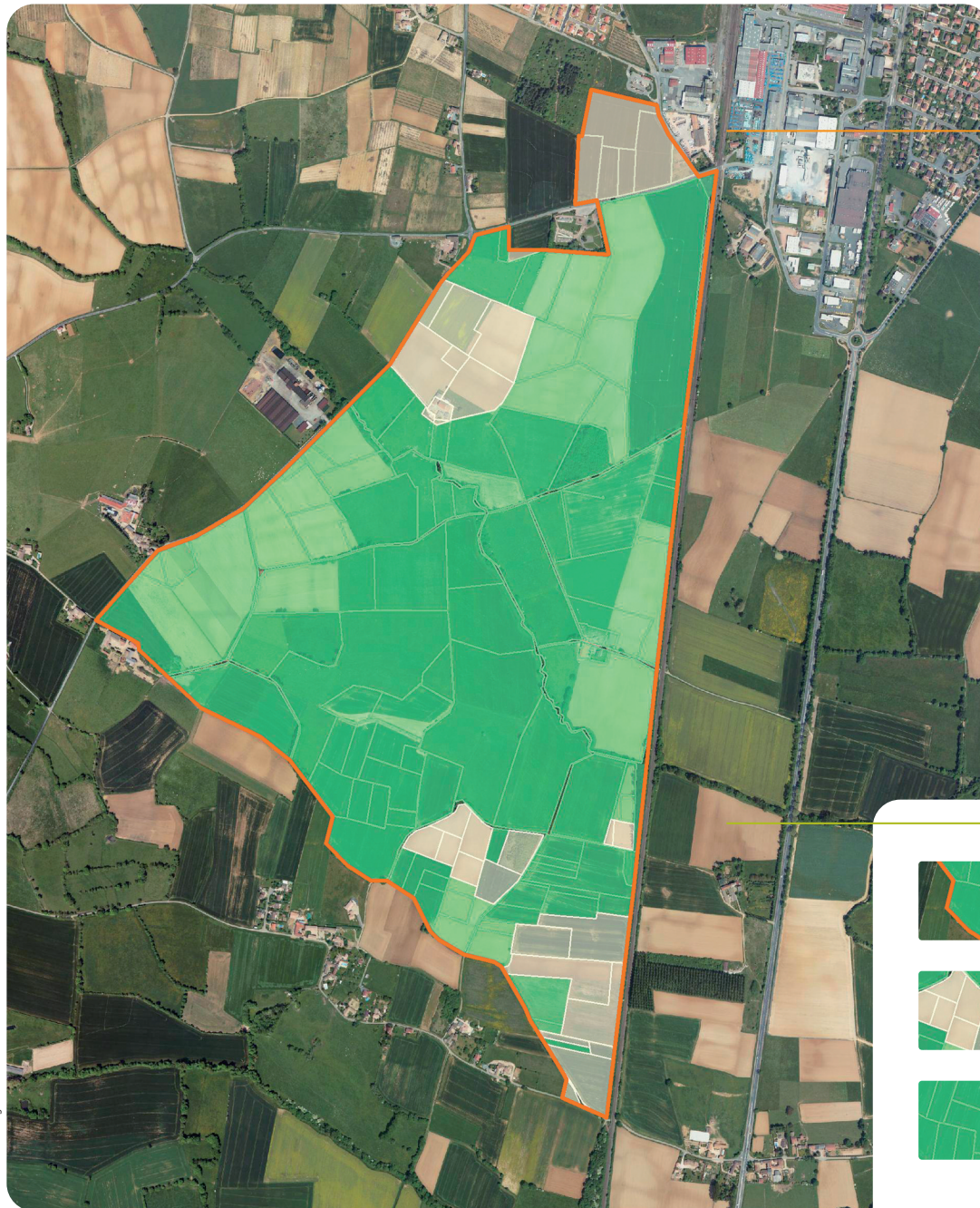
Lybertec ou comment inventer un territoire

en mouvement dans un environnement pérenne

Lybertec propose une offre foncière très diversifiée, orientée autour d'un pôle de services mutualisés et d'un poumon vert. Dès l'origine du projet, Lybertec a été conçu pour **s'inscrire harmonieusement dans son territoire**, en valorisant l'existant. Cette démarche vise à favoriser la mutation en douceur de terrains historiquement dévolus à l'activité humaine.

Les richesses naturelles sont partie intégrante de l'identité de Lybertec, grâce à un aménagement responsable et cohérent:

- certification ISO 14001
- intégration paysagère
- zones de respect de la biodiversité
- gestion novatrice des eaux pluviales
- utilisation des énergies renouvelables...



Une maîtrise foncière volontaire

ou l'engagement des acteurs locaux

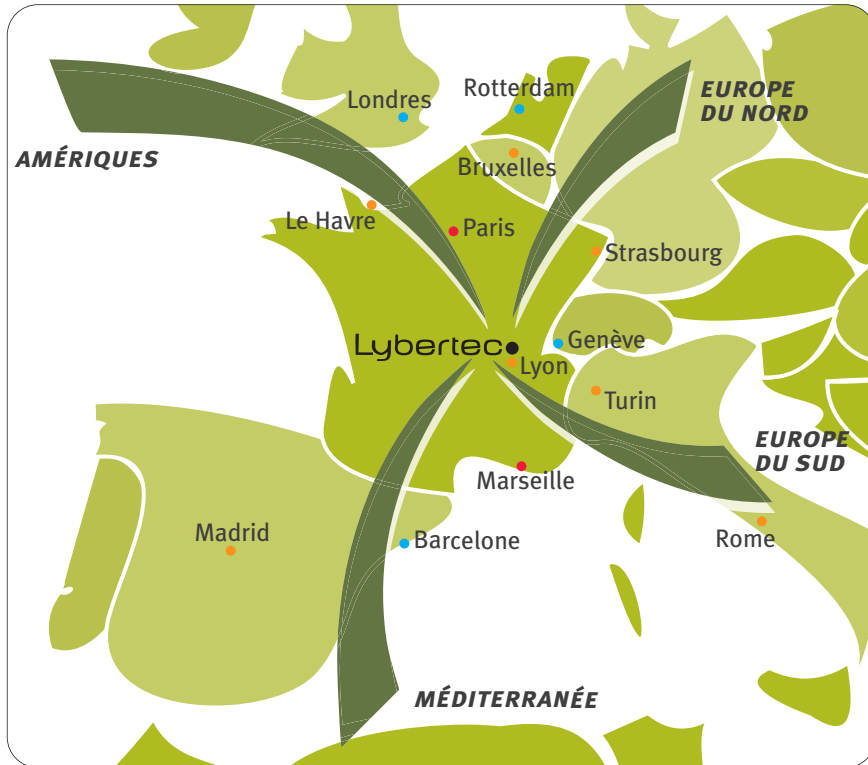
L'**engagement** du Syndicat Mixte, maître d'ouvrage du projet, propriétaire du foncier et aménageur, garantit un développement responsable et qualitatif du parc Lybertec:

- visibilité à long terme, pérennité de l'engagement institutionnel
- maîtrise du coût du foncier pour les futurs implantés: garantie contre l'augmentation excessive des prix et la spéculation liées à la carence
- respect des engagements dans les démarches environnementales conformes aux standards internationaux: ISO 14001, démarche PALME
- rationalisation de l'espace et des coûts d'aménagement: réduction du "mitage", implantation d'équipements mutualisés (VRD, embranchement ferré, pôle de services...)
- accès à une offre foncière réellement diversifiée: petits, moyens et grands tènements disposant des mêmes services
- garantie d'un développement responsable et qualitatif du parc Lybertec
- conformité avec le SCoT et les grands schémas d'évolution européens...



un parc ouvert sur le monde une offre régionale unique

Lybertec, au carrefour européen des grands échanges mondiaux



Le Vieux Lyon, la Basilique de Fourvière et la Saône...



Lybertec

carte d'identité

Lybertec est un parc d'activités industrielles et tertiaires inscrit dans un cadre naturel et humain mondialement connu: **les crus du Beaujolais et Lyon, classé au patrimoine mondial de l'Unesco, notamment.**

Outre cet atout géographique, Lybertec est le fruit d'un engagement institutionnel pérenne basé sur le développement d'un territoire économiquement très actif.

La région Rhône-Alpes génère 9,8% du PIB, détenant ainsi le 2^{ème} rang des régions françaises et le 7^{ème} rang des régions européennes.

Elle dispose:

- d'un tissu industriel solidement ancré, axé sur l'innovation et largement ouvert vers l'export
- d'un réseau local de sous-traitance diversifiée
- d'une main-d'œuvre hautement qualifiée
- de pôles de compétences mondialement reconnus
- d'un réseau d'échanges commerciaux dynamique
- de la confiance des investisseurs étrangers

Les atouts identifiés

ou "pourquoi Lybertec?"

Les études menées par le Syndicat Mixte Lybertec ont permis de conforter le bien-fondé du projet grâce à l'identification de nombreux points positifs:

- dessertes multiples: autoroute A6, TGV, TER, RD 306, proximité de l'aéroport international, port fluvial
- unique opportunité foncière de cette importance au Nord de Lyon
- terrain plat et stable ouvert sur un environnement sain
- territoire propice aux évolutions: démographie dynamique, haut niveau de formation, proximité de pôles de compétitivité...
- continuité territoriale avec des secteurs urbanisés: Belleville, Villefranche-sur-Saône, Lyon
- bassin de main d'œuvre qualifiée

Lyon, la Part-Dieu



Les quais du Rhône



© b-rob.com

Lybertec ou comment rassembler les compétences de tous sur un territoire commun

Par sa **proximité avec de grandes références de la formation:**

- INSA, pôle universitaire Lyon 1
- École Normale Supérieure, École nationale supérieure des mines de Saint-Étienne,
- ECAM Lyon,
- École Nationale Vétérinaire de Lyon, ISARA, VetAgro Sup,
- École nationale des travaux publics de l'État (ENTPE),
- École Centrale, École de Management...

et des pôles de compétences internationalement reconnus:

- Cancéropole CLARA, Biopôle,
- Centre International de recherches sur le Cancer de l'OMS, laboratoires associés au pôle de la Police technique et scientifique d'Écully,
- Imaginove...

le parc Lybertec s'est naturellement ouvert aux secteurs de **l'industrie scientifique**, comme la **santé**, et de **l'agro-alimentaire**.

La Fête des Lumières



© P. Baillie



© b-rob.com

Villefranche-sur-Saône



© Les Caladés

Lyon Biopôle



© b-rob.com

Lyon-Confluence



© b-rob.com



© J. Léone



© J. Léone

L'Opéra de Lyon



© Franciella Stoffth

une implantation aux richesses multiples des perspectives d'évolution pour tous



Lybertec ou comment s'intégrer

harmonieusement dans son environnement humain

Conçu pour valoriser les richesses locales, le parc Lybertec s'inscrit en continuité territoriale avec les bassins de vie environnants, au plus près des ressources humaines et naturelles. De l'échelle locale la plus proche aux centres urbains de **Villefranche-sur-Saône**, **Mâcon** et **Lyon** notamment, Lybertec offre des accès multiples et faciles aux futurs salariés des entreprises implantées. Desservi par la route, le TGV, le réseau ferré régional, l'avion et le transport fluvial, Lybertec s'ouvre au dynamisme et offre un cadre de travail à taille humaine. **Lybertec fait de l'accueil des compétences une priorité!**

Belleville



Villefranche-sur-Saône



Lybertec

ou comment aménager des perspectives ouvertes

Projet inscrit dans l'espace et le temps, Lybertec offre des perspectives de développement inédites dans un cadre équilibré. Lybertec est conçu pour être le débouché naturel des entreprises en croissance, quelle que soit leur taille, grâce à des structures foncières multiples. **De 5000m² à plus de 20ha**, les espaces proposés s'adaptent à toutes les phases d'évolution de l'entreprise, pour dessiner un territoire attractif. Cette diversité est un enjeu de développement à long terme. Elle doit créer un vecteur de synergies ouvert aux richesses plurielles:

- unités de production
- sites de R&D
- recherche et industries de santé (en continuité avec les pôles mondiaux: Cancéropôle, Biopôle)
- activités tertiaires
- logistique ferrée
- industries environnementales
- technologies innovantes
- savoir-faire reconnus

Exemple de traitement de voirie



©Atelier du Triangle

Société Hartmann implantée sur Lybertec



Vue du site



Lybertec ou comment dessiner un territoire

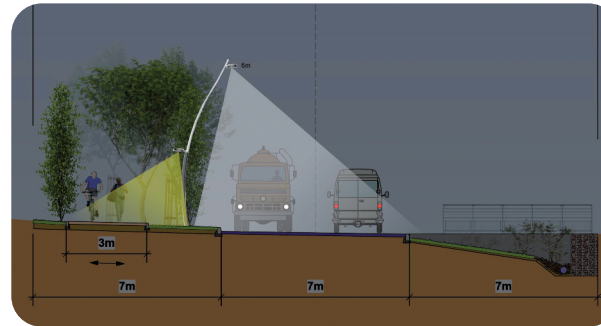
actif et attractif pour tous

- maîtrise foncière massive
 - engagement institutionnel pérenne
 - gestion responsable du territoire
 - utilisation des structures existantes (entre autres, port fluvial de Villefranche s/S)...
- Lybertec met la qualité d'accueil des entreprises en tête de ses axes d'aménagement, dans une démarche globale qui inclut :
- un pôle de services mutualisés
 - une offre foncière multiple et évolutive
 - des équipements collectifs et publics :

- embranchement ferré, voiries pour transports doux, éclairage Greenlight
- un système de management environnemental certifié ISO 14001
- une démarche d'aménagement PALME (Parcs d'Activités Labellisés Maîtrise de l'Environnement)
- l'éco-conception du parc
- une démarche de qualité architecturale

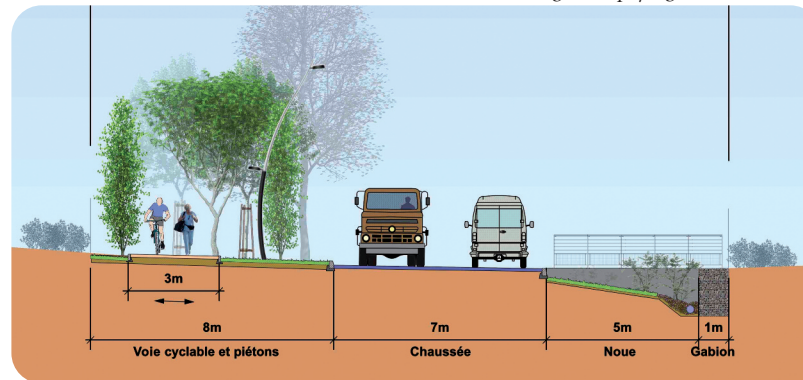
Lybertec, un parc à haute qualité de vie!

Éclairage Greenlight des voiries



Le port fluvial de Villefranche-sur-Saône

Intégration paysagère des voiries



un environnement haute qualité au cœur d'un écosystème actif



Lybertec ou comment inventer un territoire en symbiose avec son environnement

Lybertec s'est engagé dans une démarche d'amélioration continue appliquée à la **qualité environnementale**. Une démarche volontaire qui dépasse les effets de mode et l'image marketing du parc.

Dès 2002, le Syndicat Mixte d'étude a notamment fait réaliser une analyse environnementale qui a permis de définir des priorités dans la conception du parc.

D'origine rurale, Lybertec ne renie pas ses racines :

- un terroir reconnu, le Beaujolais
- un territoire historiquement agricole
- une riche biodiversité

C'est par cette conscience accrue de son patrimoine que Lybertec a pu initier un projet d'évolution responsable.

Aujourd'hui, Lybertec est un parc à vocation exemplaire pour la prise en compte et le respect de ses atouts naturels, résolument tourné vers un **développement harmonieux**.

Au-delà de la préservation du patrimoine naturel, l'ambition de Lybertec est d'être représentatif d'une évolution responsable de son territoire, par ses axes d'aménagement :

- intégration paysagère et environnementale du parc
- chantiers à faibles impacts
- intégration des critères environnementaux dans l'ensemble des marchés

- utilisation maximale des énergies renouvelables
- gestion et récupération des eaux pluviales par des noues paysagères
- concept lumière "Greenlight"
- intégration et sécurisation des déplacements doux
- préconisations architecturales, environnementales et paysagères



Le Mont Brouilly



Vue depuis le Mont Brouilly

Lybertec ou comment imaginer

ensemble un écosystème actif

De son passé agricole, Lybertec a su conserver l'équilibre entre activités humaines et ressources naturelles.

Aujourd'hui, l'engagement de Lybertec dans la préservation et la valorisation de son patrimoine naturel se concrétise:

- certification ISO 14001 obtenue en mai 2011 pour la conception d'un parc de

qualité environnementale, paysagère et architecturale remarquable, la maîtrise des travaux d'aménagement du parc et l'accueil des entreprises

- adhésion à l'association PALME œuvrant pour la qualité environnementale et le développement durable des parcs d'activité
- éco-conception du parc...



Lybertec ou comment défendre

sa richesse environnementale par des actes

- conservation de zones de maintien de la biodiversité autour de la trame bleue de la Mézerine
- développement de la trame verte par la création de haies d'espèces endémiques
- préservation des ressources naturelles, notamment en eau
- prévention active et passive des pollutions
- préservation des corridors écologiques sur le parc
- etc...



Couleuvre verte et jaune



Grenouille verte



Grenouille rousse



Lézard des murailles



Edicnème criard



Triton alpestre

