

# Parc d'activités de la Vallée du Matz

42 emplacements  
équipés de  
2 000 à 8 000 m<sup>2</sup>

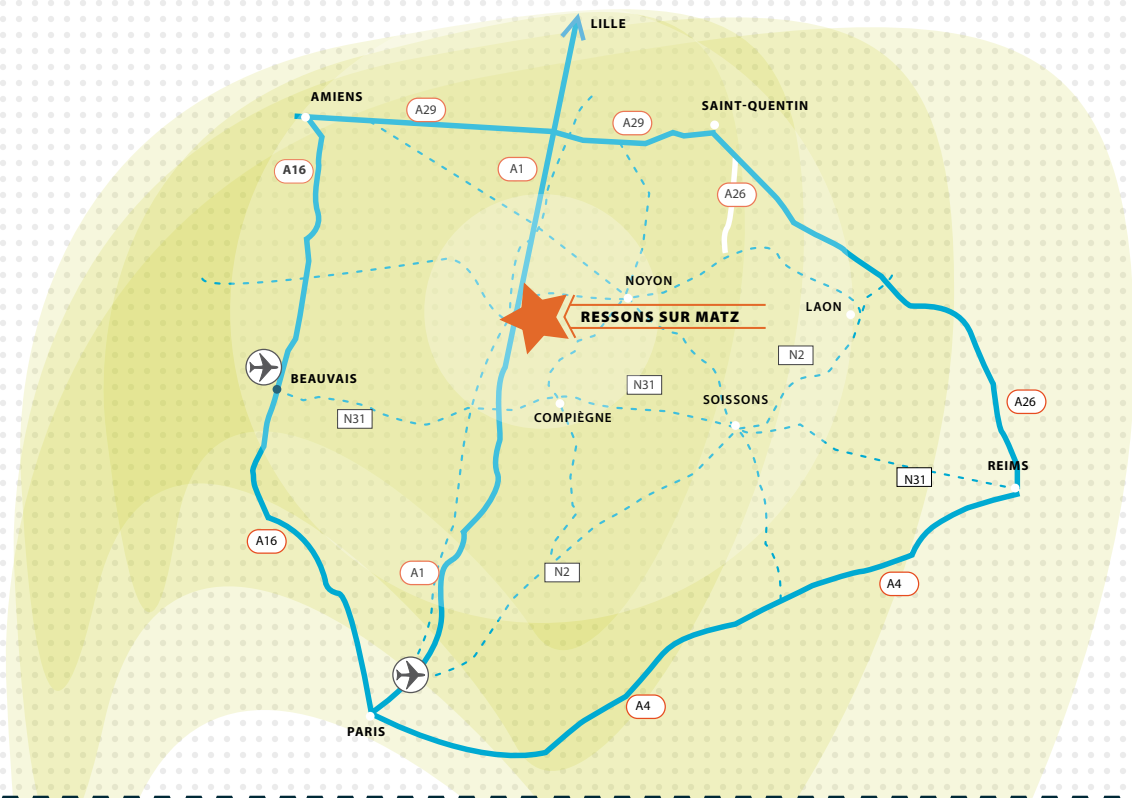
*Installez-vous  
au coeur de  
la Communauté de Communes  
du Pays des Sources*



*Un pari malin !*

Situé entre Lille et Paris . Desservi par l'A1 sortie n°11





### Ses équipements

- . Gaz naturel
- . Électricité moyenne et haute tension
- . Eau potable
- . Assainissement des eaux usées et pluviales
- . Internet très haut débit (fibre optique, ADSL)



### Son prix

. un tarif attractif.

### Sur Place

- . une déchetterie ↗
- . un service d'incendie et de secours ↘



*L'assainissement eaux usées et pluviales se fait par un système moderne et parfaitement naturel. Il participe à un environnement plus serein.*

# Le Parc d'Activités de la Vallée du Matz

*Une zone prête à vous accueillir à Ressons sur Matz*

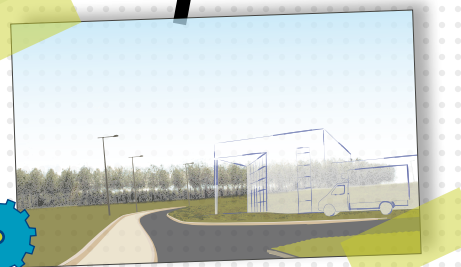
### Ses voies de communication

- > 3 minutes de l'A1 et D1017 (ancienne N17)
- > 1h de Paris et 1h30 de Lille Métropole
- > 15 minutes de l'axe Rouen/Reims
- > 20 minutes de Compiègne et sa gare SNCF
- > 35 minutes du TGV Haute-Picardie
- > 40 minutes de l'aéroport Roissy CDG
- > 50 minutes de Beauvais et son aéroport



**Terrain à vendre**  
**42 parcelles de**  
**2 000 à 8 000 m²**

*Où serez vous situé ?*





# Ses services de proximité

*La ville de Ressons sur Matz dispose d'un centre ville agréable.*

- Établissements scolaires
- Halte-garderie
- Services périscolaires
- Centre de loisir
- Centre médico-social
- Pharmacies
- Médecins
- Équipements sportifs
- Équipements culturels et de loisirs
- Commerces et restaurant
- Services postaux et bancaires



*un environnement  
de qualité*



*Vous souhaitez créer,  
reprendre ou développer  
une entreprise...*

**Un seul numéro**

**→ 03 44 43 09 57**

Notre service économique est  
**à votre écoute** pour **vous orienter**  
et **vous conseiller** dans toutes  
vos démarches.

**→ Communauté de Communes du Pays des Sources**

Service économique  
Le Château – 12 Place Saint Crépin  
60 310 LASSIGNY  
tél : 03 44 43 09 57 / fax : 03 44 43 05 48

**[www.cc-pays-sources.org](http://www.cc-pays-sources.org)**

