

Carte d'identité

■ 162 ha dédiés aux activités tertiaires, mixtes, de formation et recherche

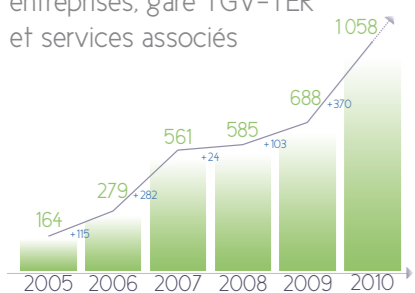
■ 2 parcs d'activités aménagés:
- le Quartier de la gare: 10 ha
- le Parc du 45^e parallèle: 24 ha
et un parc en cours d'aménagement: 45 ha

■ 56 entreprises sur site fin 2008, près de 600 emplois



Évolution des emplois sur Rovaltain

entreprises, gare TGV-TER et services associés



Parc du 45^e parallèle

Le Quartier de la gare

rovaltain

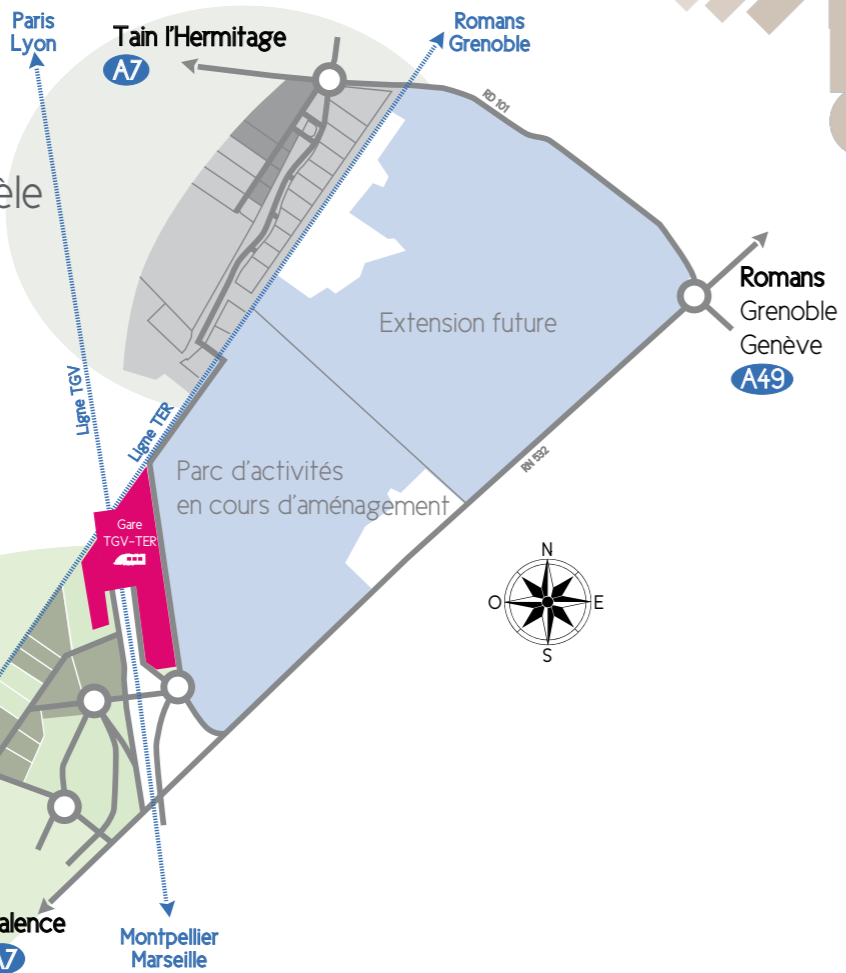
Parc technologique et scientifique

Syndicat mixte d'aménagement des agglomérations de Romans, Valence et Tain l'Hermitage
Certifié ISO 14 001

Rovaltain TGV - quartier de la gare - 1 avenue de la Gare - 26300 Alixan

BP 10115 - 26958 Valence cedex 9

04 75 58 7145 - 04 75 85 70 57 - www.rovaltain.fr



Rejoignez les entreprises leaders déjà implantées dans la Drôme

Le dynamisme économique allié à la qualité de vie et de l'environnement rendent la Drôme particulièrement attractive pour les entreprises.

- **Aéronautique et espace:** Sagem électronique, Thalès...
- **Agroalimentaire:** Fruival (Andros), Pasquier, Valrhona (Groupe Bongrain), Appétit de France (Nutrixo)...
- **Automatismes:** Crouzet automatismes...
- **Chimie et plasturgie:** Alphaform, Gerflor, Baule, Courbis...
- **Emballage:** Emin Leydier, Iggesund, Spinnler...
- **Énergie:** Areva, Cogema, EURODIF...
- **Marquage:** Image...
- **Transports et logistique:** Norbert Dentressangle, Daimler Chrysler...
- **Pôle traçabilité:** Themis, Ipico, Acceliis...
- **Médical:** Biomet, Haupt Pharma...
- **Fixation:** SFS, Würth, Spit...
- **Agriculture et aromathérapie:** Claude Tézier, Sanoflore (groupe L'Oréal), INRA...



rovaltain

Parc technologique et scientifique



Investissez sur le parc d'activités de Valence TGV



LA QUALITE ENVIRONNEMENTALE L'ESSENCE DU PARC



Rovaltain, parc d'activités de 162 ha au sud de Lyon, accueille des entreprises à vocation tertiaire ou mixte

Un positionnement technologique et scientifique pour des projets d'envergure

Le parc accueille des entreprises à vocation tertiaire ou mixte et cible les activités liées à l'environnement, la maîtrise des risques et les technologies sobres et propres.

L'un des projets phares, en cours de montage, est la création d'un pôle de recherche, d'expertise et de formation sur la toxicologie et l'écotoxicologie qui consiste en l'étude des effets à long terme des multi-pollutions sur les communautés d'êtres vivants.

Reconnu et soutenu par la Région Rhône-Alpes et le Département de la Drôme, le parc a reçu le label « Grand Projet régional » sur le développement durable en 2006.

Rhône-Alpes



L'offre immobilière et foncière

- Terrains et charges foncières à la vente.
- Location/vente de bureaux et locaux d'activités.

Pour plus d'informations : 04 75 58 71 45

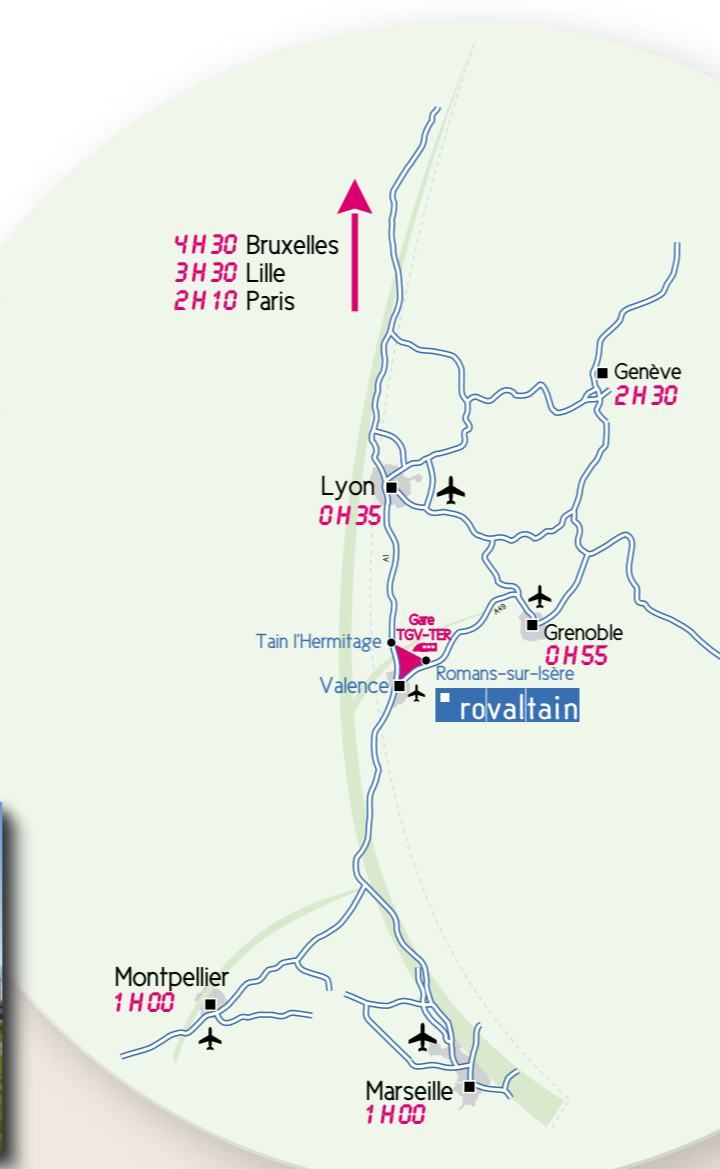
www.rovaltain.fr



Le choix d'un aménagement durable

Rovaltain, aménageur public certifié ISO 14 001 depuis 2004, a mis en place son système de management environnemental qui se traduit par :

- l'édification de bâtiments performants en terme de consommation énergétique (HQE®);
- un équilibre entre urbanité et intégration paysagère: un minimum de 35 % d'espaces verts par lot, la possibilité de végétaliser les toitures...;
- des choix d'urbanisme favorisant les mobilités douces en lien avec la gare TGV-TER;
- la mise en œuvre de solutions techniques respectueuses de l'environnement: maîtrise des déchets de chantier, traitement naturel des eaux pluviales...



Une implantation et une accessibilité optimales

Face à la gare de Valence TGV-TER.

- 1,5 million de voyageurs par an, 52 TGV en gare par jour, 36 TER entre Valence et Grenoble.
- À 35 min de Lyon, 2h10 de Paris, et à 1h de Grenoble et Marseille.
- Directement accessible par les autoroutes A7 et A49.



Un pôle de vie pour les entreprises et leurs salariés

Le parc s'intègre dans le bassin de vie de Valence (200 000 habitants) et offre :

- des services sur site: internet haut débit et fibre optique, carré poste, restauration traditionnelle et inter-entreprises, hôtellerie, services bancaires, location de voitures...;
- des transports en commun vers les centres-villes de Valence et Romans;
- un pôle universitaire à Valence, une école de commerce, une école d'ingénieurs, des filières techniques et professionnelles...



Un accompagnement personnalisé

Toute entreprise bénéficie d'un suivi, de l'élaboration de son projet à son implantation sur site. Un dispositif d'aide à la recherche de logement et d'emploi pour les conjoints peut être activé pour les entreprises en relocalisation.



Un cadre privilégié: la Drôme

Le département de la Drôme possède de nombreux atouts:

- des espaces naturels exceptionnels: Parc naturel régional du Vercors, stations de ski et de randonnées à moins d'une heure de Valence TGV;
- une forte culture gastronomique et pas moins de 16 AOC (fromages, olives, Côtes du Rhône...);
- une vie culturelle et un patrimoine: 100 châteaux, 50 musées, 27 festivals...

